

Grand Relax

Antonio Citterio, 2019



Grand Relax è una lussuosa chaise longue reclinabile che combina un eccezionale comfort a dimensioni compatte e una sobrietà estetica classica. L'eccezionale esperienza che si vive sedendosi deriva dall'armoniosa interazione di diversi elementi e dall'idea di un arredo imbottito di pelle. I rivestimenti di alta qualità in pelle o tessuto ricoprono i morbidi cuscini di sedile e schienale che, sciolti sulla lounge chair, avvolgono perfettamente la persona seduta. Quando l'utente si siede, sprofonda lentamente nei cuscini, mentre un meccanismo integrato nascosto assorbe il peso e sposta la sedia in posizione reclinata. Il sedile e lo schienale si spostano in modo indipendente compiendo un movimento sincronizzato. È possibile ruotare una manopola di comando per regolare la resistenza del meccanismo e lo schienale può essere bloccato a qualsiasi angolazione. Montata su un elegante basamento a quattro razze in alluminio, la chaise longue può essere ruotata di 360°. È disponibile un'ottomana coordinata, utilizzabile come poggiatesta o come seduta aggiuntiva.

Grand Relax presenta una combinazione di materiali di prima scelta, quali alluminio pressofuso, eleganti tessuti e pelle di alta qualità. Antonio Citterio ha sviluppato la poltrona pensando soprattutto al materiale e voleva che i cuscini avessero un aspetto „vissuto“. Per questo ha selezionato cuscini particolarmente morbidi che

conferiscono a ogni poltrona un aspetto tipico, rilassato, specialmente con i rivestimenti in pelle che, nel tempo, assumono una patina accattivante, con pieghe visibili.

La metà inferiore della scocca dello schienale esterno è rivestita da crosta gofrata che forma una sorta di schermatura che avvolge l'utente, definendo al tempo stesso i contorni della chaise longue. La combinazione di cuoio spaccato con il resto della poltrona crea un contrasto dinamico tra l'interno e l'esterno della seduta, contrasto che si può accentuare ulteriormente con diversi colori a scelta.

Grand Relax ha un aspetto compatto ma invitante. Le proporzioni sapientemente studiate del corpo ribassato, i lunghi braccioli e lo schienale rastremato verso l'alto enfatizzano a livello visivo l'esperienza di seduta dinamica ed emanano una confortevole sensazione di sicurezza.

Materiali

- **Sedile/corpo:** schiuma poliuretanic sagomata con telaio in materiale plastico e meccanismo sincronizzato integrato con dispositivo di bloccaggio.
- **Altezze del sedile:** 415 mm (310 mm con carico applicato, misurata in conformità alla norma EN 1335-1:2000) o 465 mm (360 mm con carico applicato, misurata in conformità alla norma EN 1335-1:2000).

- **Basamento:** base girevole a quattro razze in alluminio pressofuso, finitura lucida o verniciata a polvere.
- **Cuscino del sedile:** cuscino a camera imbottito di losanghe di schiuma poliuretanic e sfere di fibre.
- **Cuscino dello schienale e del sedile:** cuscino a camera riempito di cubetti di schiuma poliuretanic e un mix di penne d'oca e piume.
- **Nota:** per mantenere la pienezza e la forma originale, i cuscini devono essere scossi e sprimacciati regolarmente.
- **Nota:** la scocca posteriore, la struttura inferiore del sedile e l'ottomana nonché la manopola di regolazione della resistenza dello schienale sono rivestite in Pelle Forte (cuoio decorativo spaccato).
- **Nota:** la versione del basamento determina la finitura degli altri elementi metallici (leva di comando del meccanismo, cappuccio della manopola di regolazione del rivestimento).
- **Nota:** altezza totale con poggiatesta nella posizione più alta 1080 o 1130 mm.
- **Ottomana:** pannello in MDF rivestito da schiuma poliuretanic e vello di poliestere; cuscino a camera riempito di losanghe di schiuma poliuretanic e sfere di fibre.
- **Basamento:** base non girevole a quattro razze in alluminio pressofuso lucido o con finitura verniciata a polvere.
- **Pattini:** dotata di pattini in plastica per pavimenti morbidi o pattini in feltro per pavimenti rigidi.

DIMENSIONI (in conformità alla norma EN 1335-1:2000)



Grand Relax

Grand Relax Ottoman

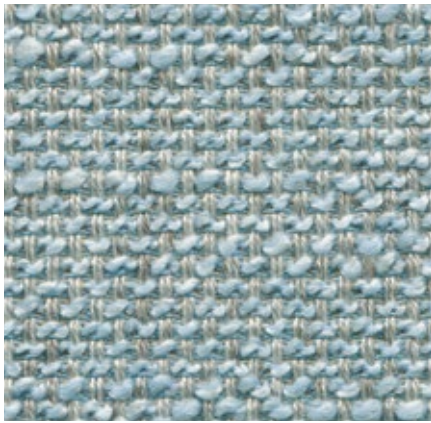
COLORI E MATERIALI



Basamento

Corsaro Home, F8o

vitra.



Corsaro è una sofisticata combinazione di filati fini e grezzi che conferisce al tessuto un look naturale in stile italiano. Le sfumature a due e a tre tonalità, tessute con numerosi filati innovativi, aggiungono particolare vivacità alle superfici di grandi dimensioni.

Corsaro è disponibile in 13 colori.

Materiale	5% poliammide, 10% cotone, 46% poliacrilico, 5% lino, 20% lana, 14% poliestere
Peso	450 g/m ²
Altezza	140 cm +/- 2 cm
Abrasione	35.000 Martindale
Resistenza alla luce	Tipo 5
Pilling	Gradi 3-4
Resistenza alla sfregamento	Gradi 3-4 asciutto e bagnato



Cosy 2 Home/Office, F8o



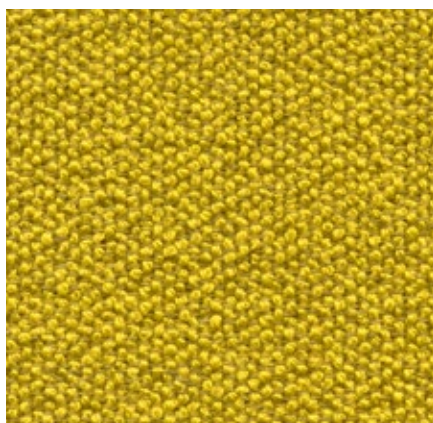
Cosy 2 è un tessuto di lana follata di alta qualità dal carattere caldo. Il vivace filato melange sottolinea i colori naturali del tessuto - dai toni delicati a quelli intensi - dando un tocco di eleganza in più con la cucitura di colore coordinato. Il tessuto offre comfort termico e un'ottima durata e si presta, quindi, ai mobili imbottiti in contesti di ufficio nonché a tutti i tipi di impieghi residenziali.

Cosy 2 è disponibile in 15 colori.

Materiale	20% poliammide, 80% lana vergine
Peso	590 g/m ²
Altezza	154 cm +/- 2 cm
Abrasione	50.000 Martindale
Resistenza alla luce	Tipo 6
Pilling	Gradi 4-5
Resistenza alla sfregamento	Gradi 4-5 asciutto e bagnato



Dumet Home, F8o



Dumet è un filato misto di cotone a trama piatta dall'aspetto vivace. Le tonalità miste naturali creano un look elegante in stile italiano. Dumet è morbido e fresco al tatto.

Dumet è disponibile in 20 colori.

Materiale	9% poliammide, 46% cotone, 8% lino, 22% lana, 15% viscosa
Peso	485 g/m ²
Altezza	147 cm +/- 2 cm
Abrasionione	40.000 Martindale
Resistenza alla luce	Tipo 5
Pilling	Gradi 3-4
Resistenza alla sfregamento	Gradi 3-4 asciutto e bagnato



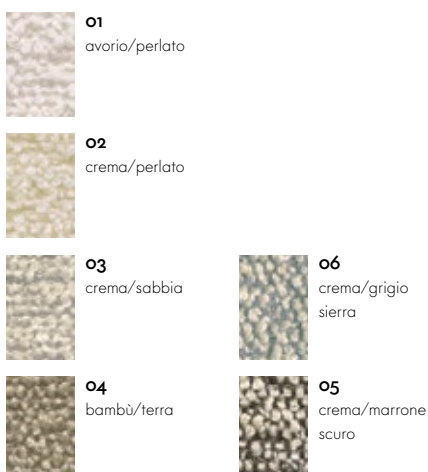
Nubia Home, F10o



Nubia è un tessuto misto, caratterizzato da un aspetto molto vivace e naturale. La fine struttura sottostante è intervallata da un voluminoso filato bouclé, che conferisce profondità al tessuto, rendendolo soffice e invitante al tatto. Le varie combinazioni di filati dai toni naturali determinano composizioni dai colori contrastanti o pacati, di stile nettamente mediterraneo.

Nubia è disponibile in 6 colori.

Materiale	2% poliammide, 30% lana vergine, 25% poliacrilico, 43% poliestere
Peso	570 g/m ²
Altezza	140 cm
Abrasionione	35.000 Martindale
Resistenza alla luce	Tipo 5
Pilling	Gradi 4
Resistenza alla sfregamento	Gradi 3-4 asciutto e bagnato



Pelle Forte (decoro) Home/Office, L20



La Pelle Forte (decoro) ha la stessa qualità della Pelle Forte, ma esibisce una finitura decorativa applicata secondo un processo brevettato.

La Pelle Forte (decoro) è disponibile in 6 colori.

Materiale
Crosta di cuoio con finitura decorativa

Resistenza alla luce
Tipo 6

Spessore
1,8-2,0 mm



Pelle Premium F Home/Office, L50



Le proprietà della Pelle Premium F sono equivalenti a quelle della Pelle Premium. Tuttavia, la Pelle Premium F viene lavorata con un agente conciante estratto dalle foglie dell'ulivo (che vengono scartate dalla raccolta di olive) e tutto il processo di produzione avviene con le sostanze chimiche meno pericolose, nelle quantità minime indispensabili.

Questa pelle semi-anilina prodotta in modo sostenibile è disponibile in una selezione di 22 colori.

Materiale
Pelle nappa semi-anilina, morbida e flessuosa, conciata con un trattamento vegetale.

Resistenza alla luce
tipo 5

Spessore
1.1-1.3 mm
Resistenza alla sfregamento
Gradi 4 asciutto e bagnato

